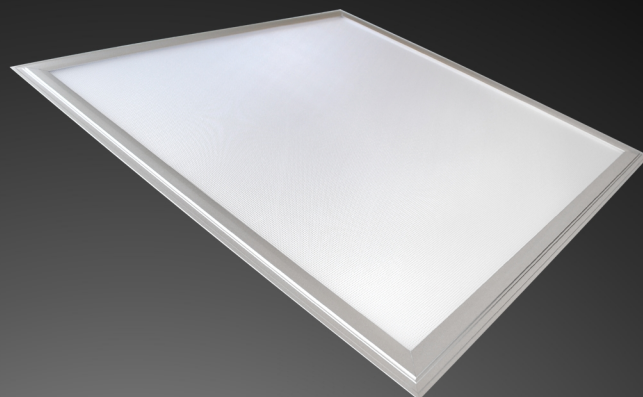


LED Paneele SL

Die Magnolux LED Paneele der SL Serie sind mit ihrer verbesserten Leuchtkraft die effizienteste und umweltfreundlichste Alternative zu den traditionellen Deckenrasterleuchten.



LED Panel SL - Q55-4000-SS-PRO-MP

HIGHLIGHTS

- » Erhältlich mit Bewegungs- und Lichtsensor sowie Notfallbeleuchtung für 3 Stunden
- » Dimmung mit DALI-System und mit RGB-Beleuchtung erhältlich
- » Verschiedene Rahmen-Designs, Paneel-Größen
- » Mikroprismatischer Diffusor optional, UGR < 19

ANWENDUNGSBEREICHE

Büros, Schulen, Hotels, Banken, Spitäler, Restaurants, Shops, öffentliche Bauten, Eingangshallen, Flure, etc.



SPEZIFIKATIONEN

Artikelnummer	101405
Produktname	LED Panel SL
Modell	Q55-4000-SS-PRO-MP
Produktcode	PRO
Lichtleistung	4200 Lumen
LED-Leistung	50 Watt
Anschlussleistung	55 Watt
Spannung/Hertz	220-240 V / 50-60 Hz
Leistungsfaktor	>0,93
Lichtfarbe	4000 Kelvin
Farbwiedergabe	>80
LED-Typ	SMD
Abstrahlwinkel	120°
Lebensdauer	50000 h
Umgebungstemperatur	-40°C / +40°C
Material	Alu Stufenrahmen silber/PC mikroprismatisch
Produktmaße	620 x 620 x 12 mm
Produktgewicht	4000 g
Zertifikate	CE
Schutzart	IP40
Stk/Verpackung	1
Verpackungsgröße	750 x 750 x 30 mm
Gewicht/VE	6000 g
Zusatzinfo	Montageöffnung 605 x 605 mm